

DIAGNÓSTICO GEO-RADARES

**(RESONANCIAS 02
17 ABRIL 2012)**



MEDECTOR E.I.R.L.
AV. MATEO PUMACAHUA, L 10
CUSCO – PERÚ

Teléfono: 224844

INFORME DE RESONANCIA

Cusco 01 de Mayo del 2012

INSTITUTO INKARI – CUSCO

Señor THIERRY JAMIN

Presidente

CUSCO - PERÚ

**DIAGNOSTICO DE IMAGENES DE RESONANCIAS CON EQUIPO ROVER C II REALIZADO EN LA CIUDADELA
DE MACHUPICCHU (SECTOR II, SUB SECTOR E, RECINTO 02, UNIDAD 03),
EL 17 DE ABRIL DEL 2012 EN EL MARCO DE LA RESOLUCIÓN DIRECTORAL
N 144 – DGPC – BMPCIC / MC – 2012.**

SE DIVIDIERON EN 2 PARTES:

- 1.- El área total del terreno se dividió en 3 partes denominados A1, A2, A3 en donde se realizo resonancias con el súper sensor (3 imágenes) y magnetómetro (3 imágenes), obteniendo total 6 imágenes de resonancias.
- 2.- El área total del terreno se dividió en 7 partes denominados A1, B1, C1, D1, E1, F1 y G1, en donde se realizo resonancias con súper sensor (6 imágenes), magnetómetro (6 imágenes) y electrodos o CaveFinder (7 imágenes), obteniendo total 19 imágenes.



RESONANCIAS CON SUPER SENSOR

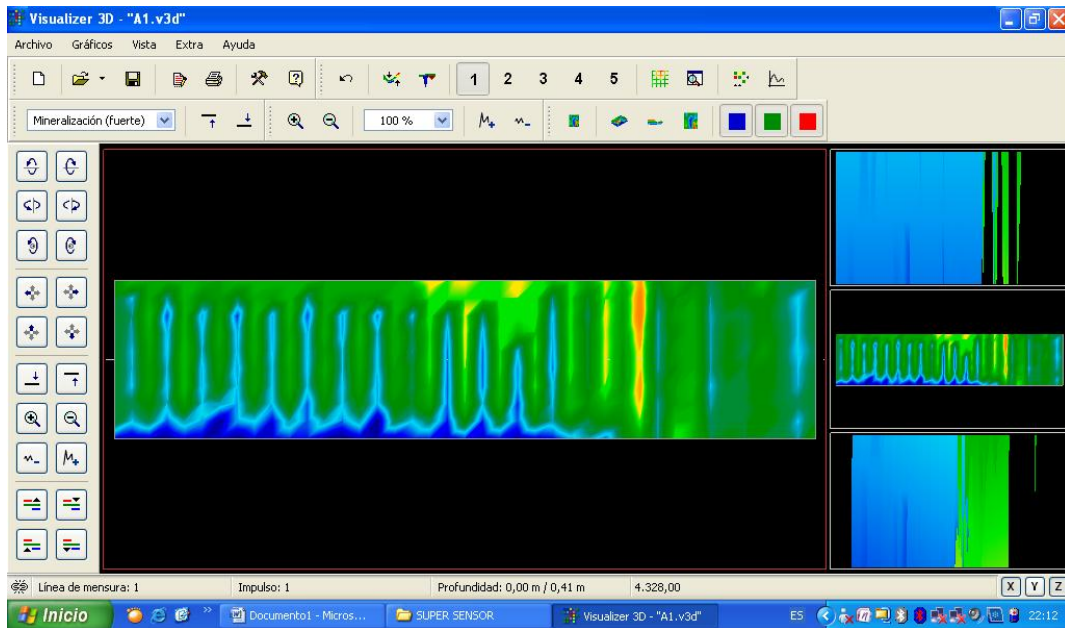
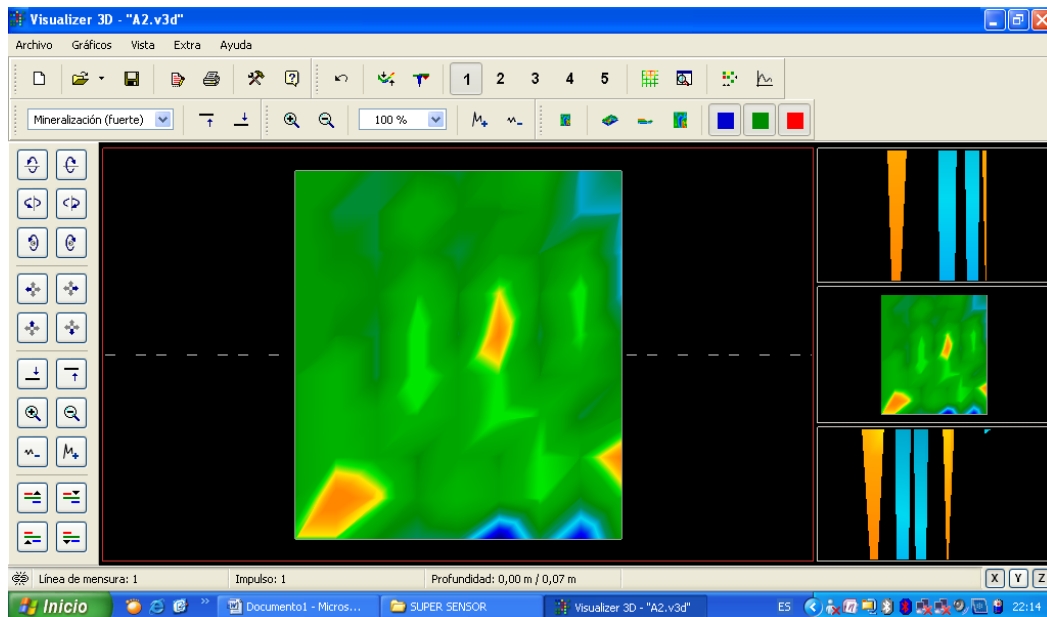


Imagen **A1** es una vista del 70 por ciento del área total de terreno en donde se muestra presencia de metales i cavidades no bien definidas para verlo detalladamente se harán secciones del área y resonancias con otros dispositivos mas que se verán en las posteriores imágenes.

Imagen **A2** es una vista del 10 por ciento del área total de terreno en donde se muestra presencia de metales en 3 puntos e inicio de cavidades.



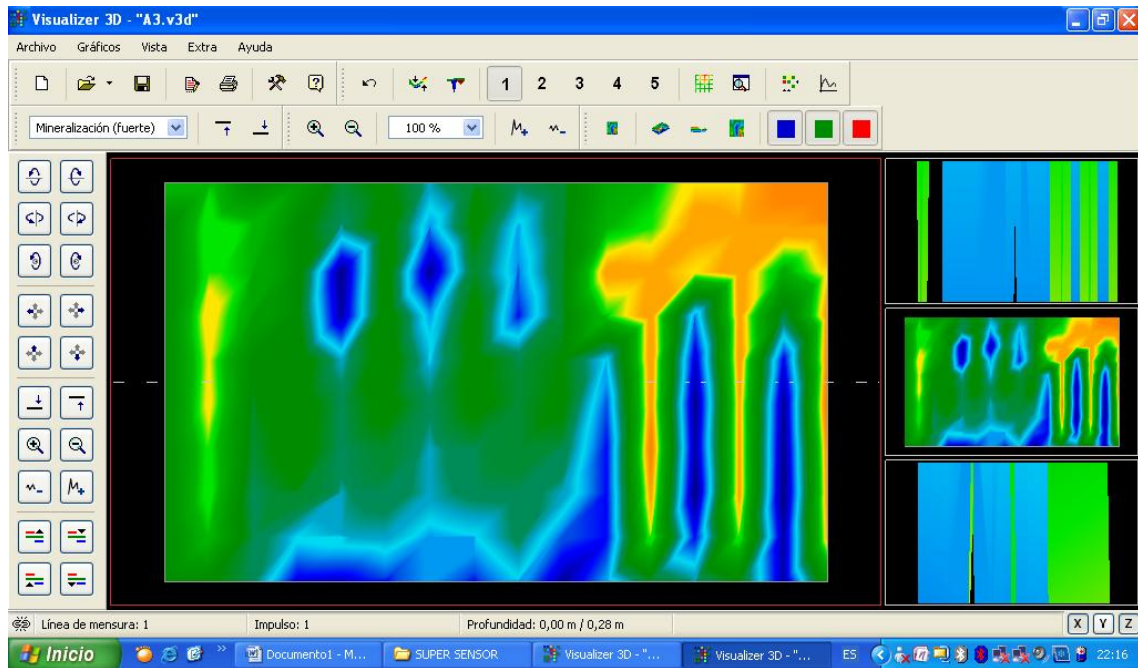
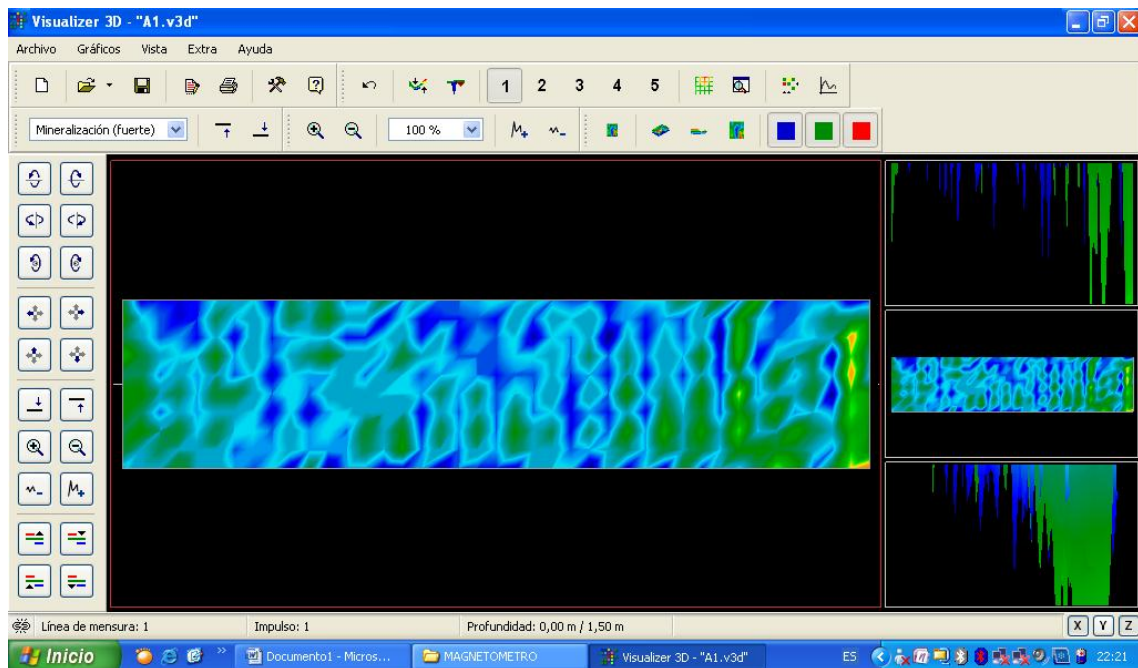


Imagen **A3** es una vista del 20 por ciento del are total de terreno en donde se muestra presencia de metal y cinco cavidades profundas bien definidas con forma.

RESONANCIAS CON MAGNETOMETRO

Imagen **A1** es una vista del 70 por ciento del área total de terreno en donde se muestra presencia de metales i cavidades no bien definidas para verlo detalladamente se harán secciones del área y resonancias con otros dispositivos mas se verán en las posteriores imágenes.



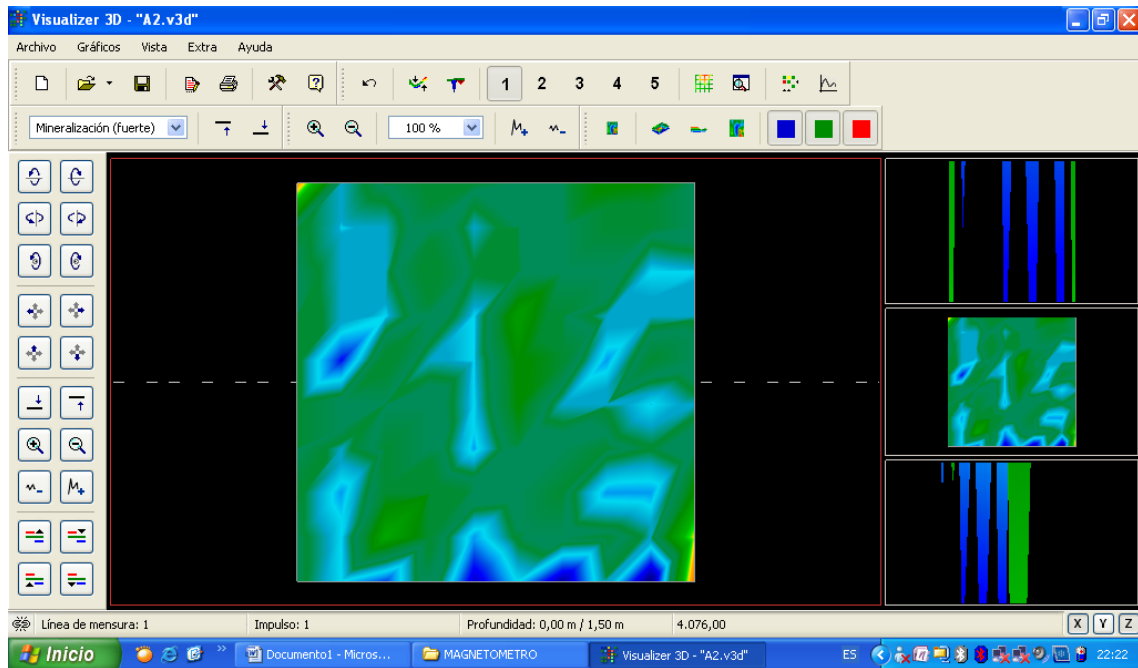
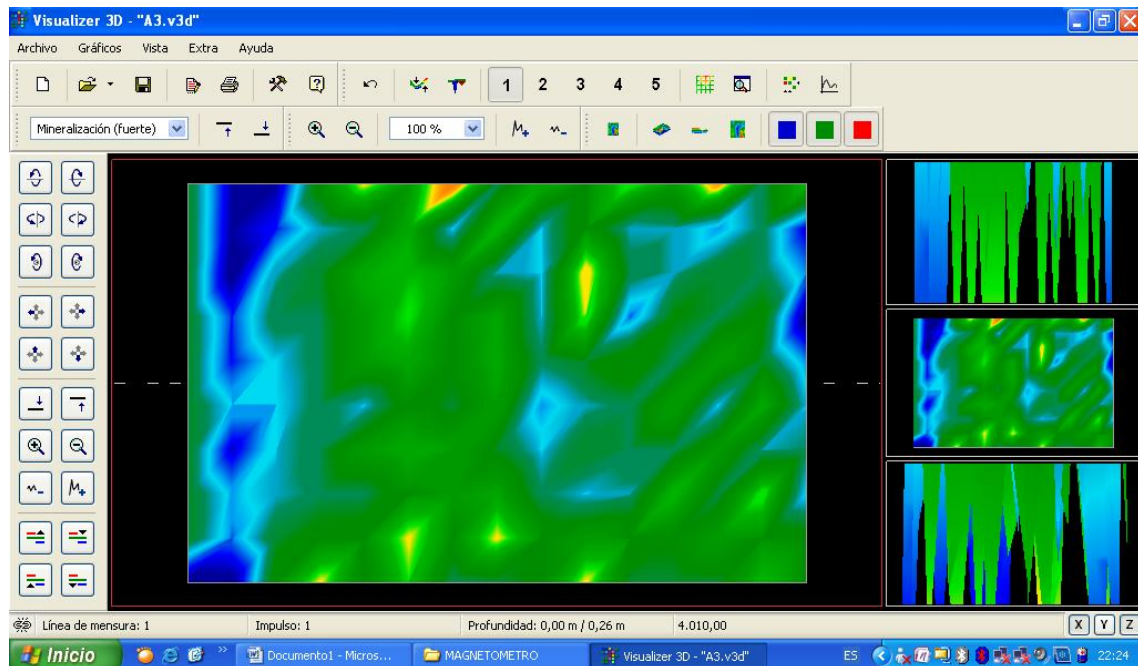


Imagen **A2** es una vista del 10 por ciento del área total de terreno en donde se muestra presencia de cavidades no bien definidas entrecortadas e inicio de metales.

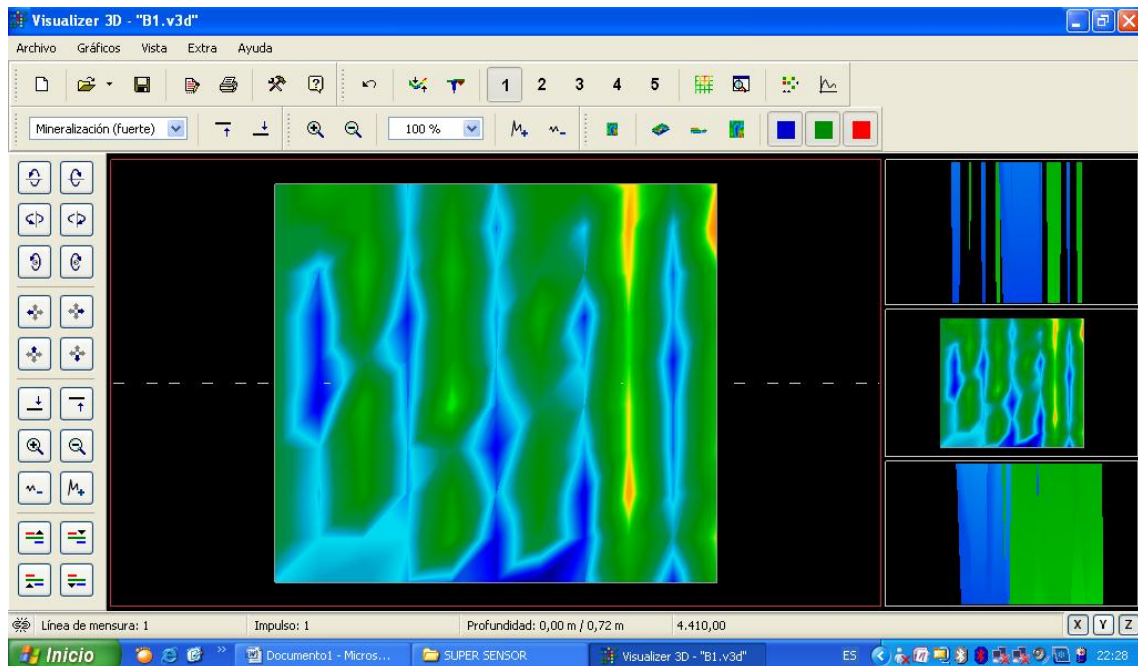
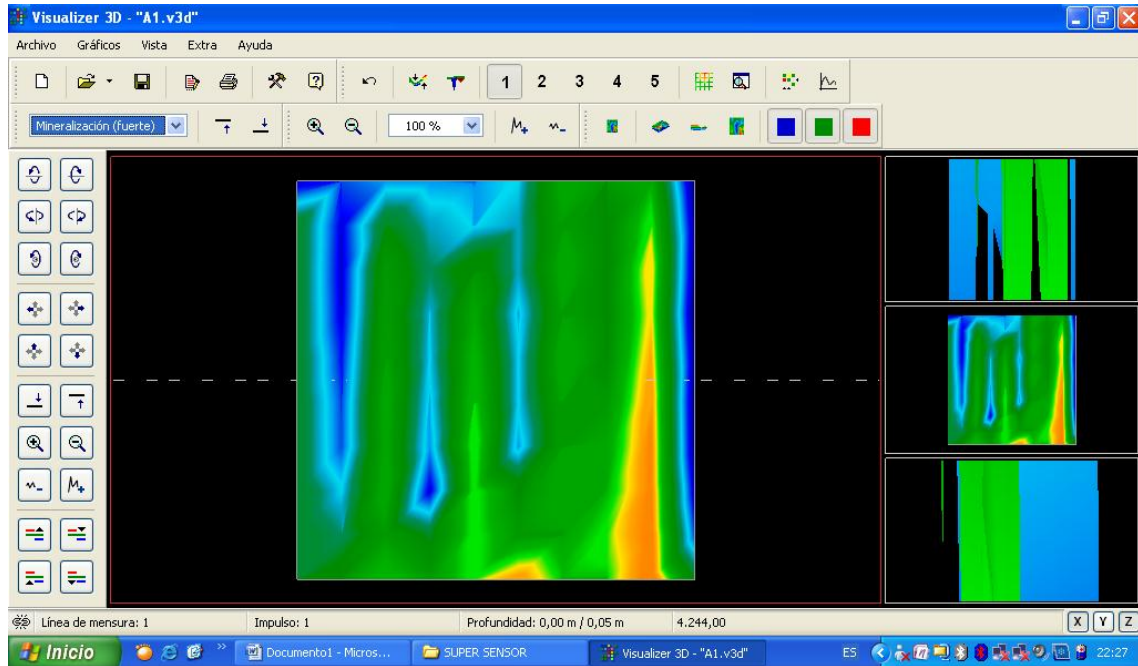
Imagen **A3** es una vista del 20 por ciento del área total de terreno en donde se muestra presencia de metales varios en más de 5 puntos amarillos y cavidades profundas definidas con forma entrecortadas.



2.- El área total del terreno se dividió en 7 partes denominados **A1**, **B1**, **C1**, **D1**, **E1**, **F1** y **G1**, en donde se realizo resonancias con súper sensor (6 imágenes), magnetómetro (6 imágenes) y electrodos o CaveFinder (7 imágenes), obteniendo total 19 imágenes.

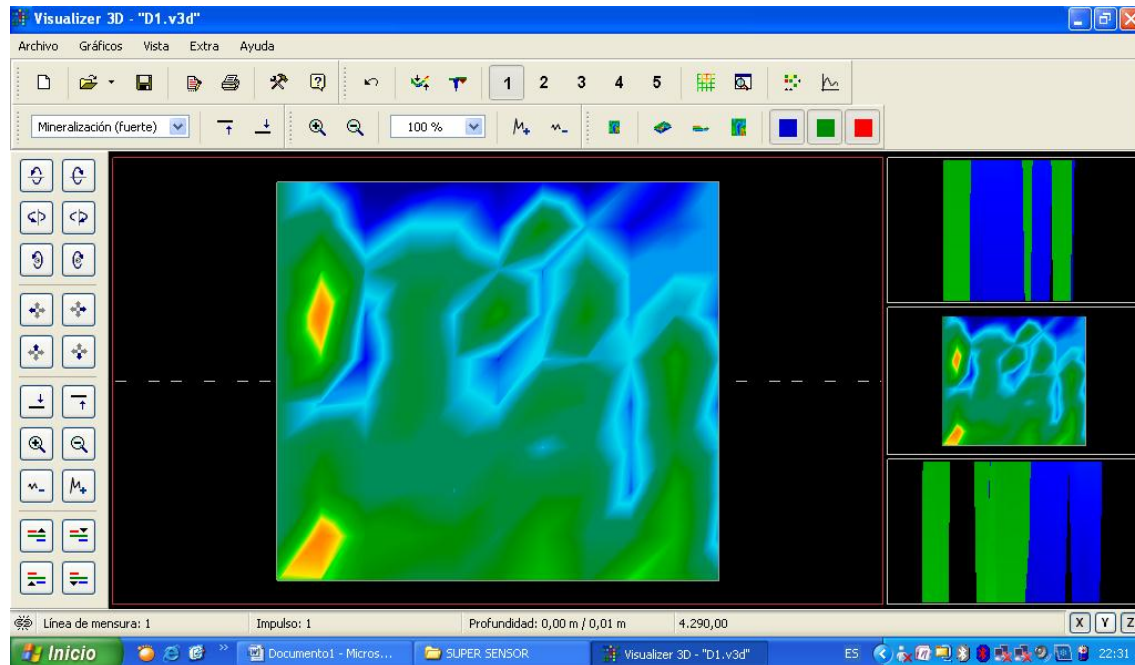
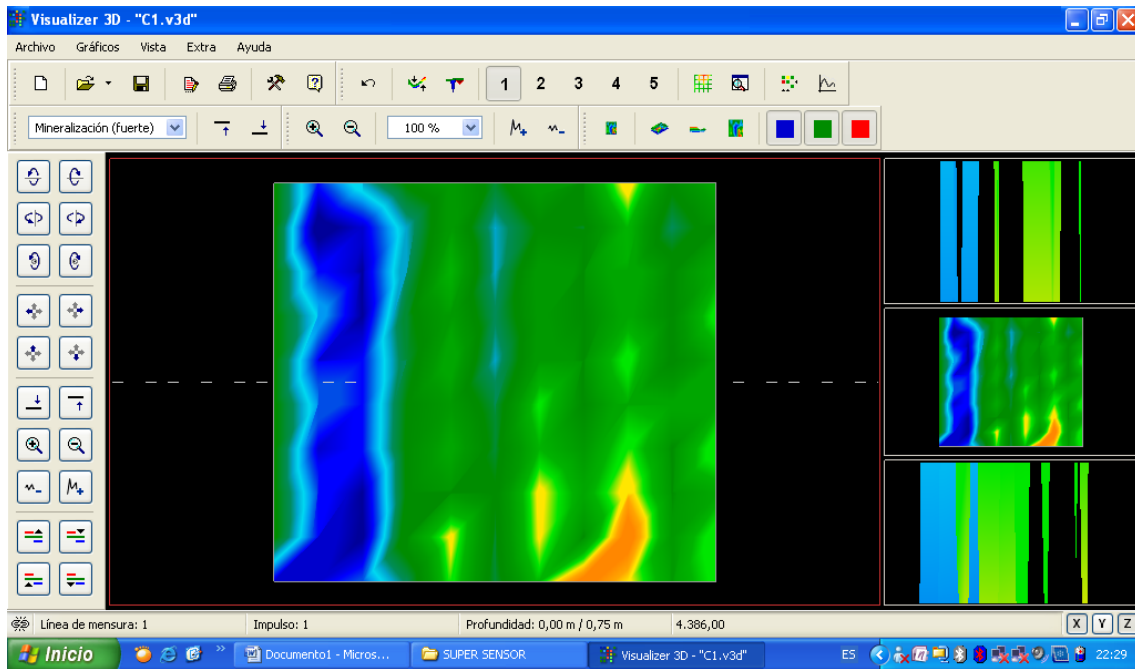
RESONANCIAS CON SUPER SENSOR

En esta imagen **A1** se muestra presencia de cavidades entrecortadas e inicio de piedra o roca.



En esta imagen **B1** se muestra cavidades y presencia de metal

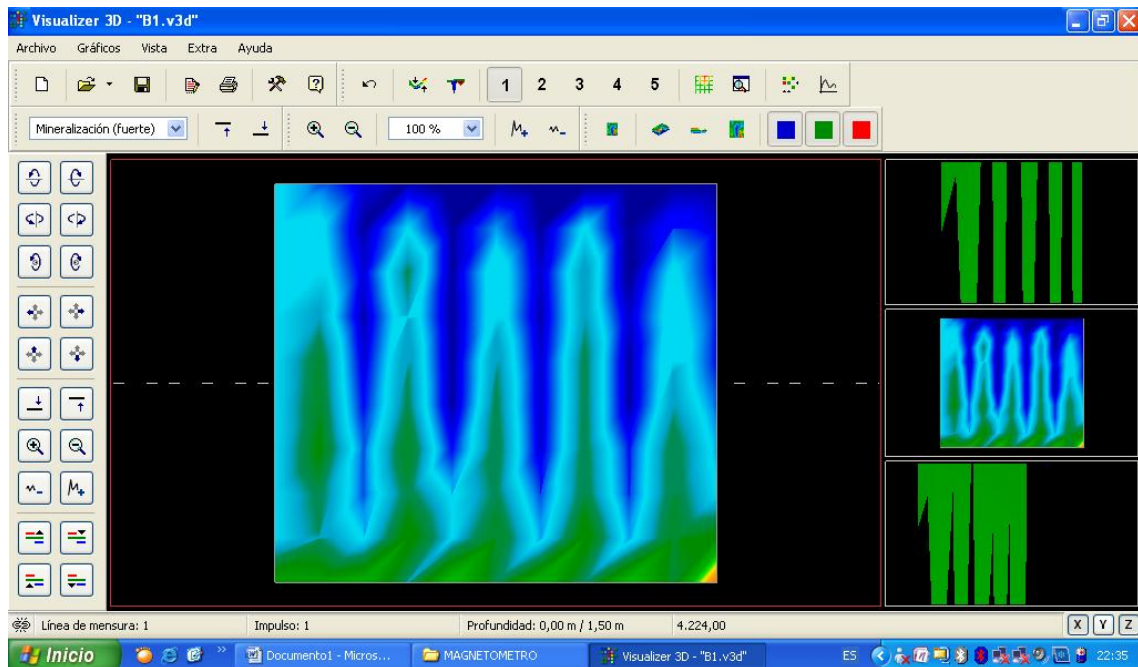
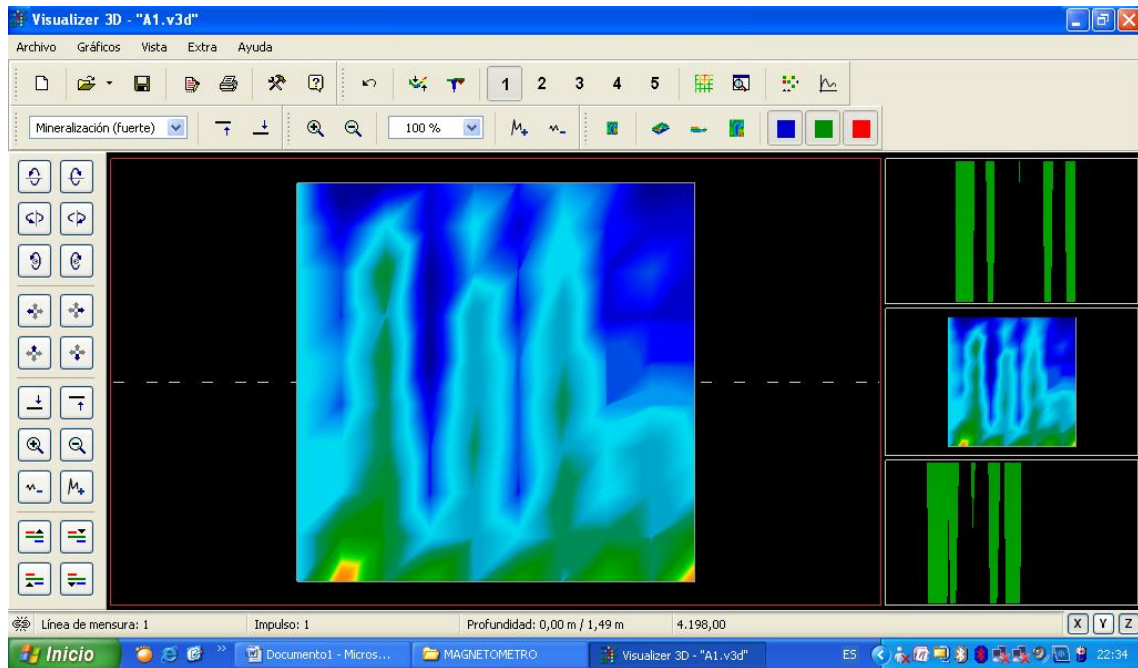
En esta imagen **C1** se muestra presencia de una cavidad profunda entrecortada bien definida con forma más presencia de metales.



En esta imagen **D1** se muestra presencia de metales en 2 puntos y cavidades entrecortadas no bien definidas.

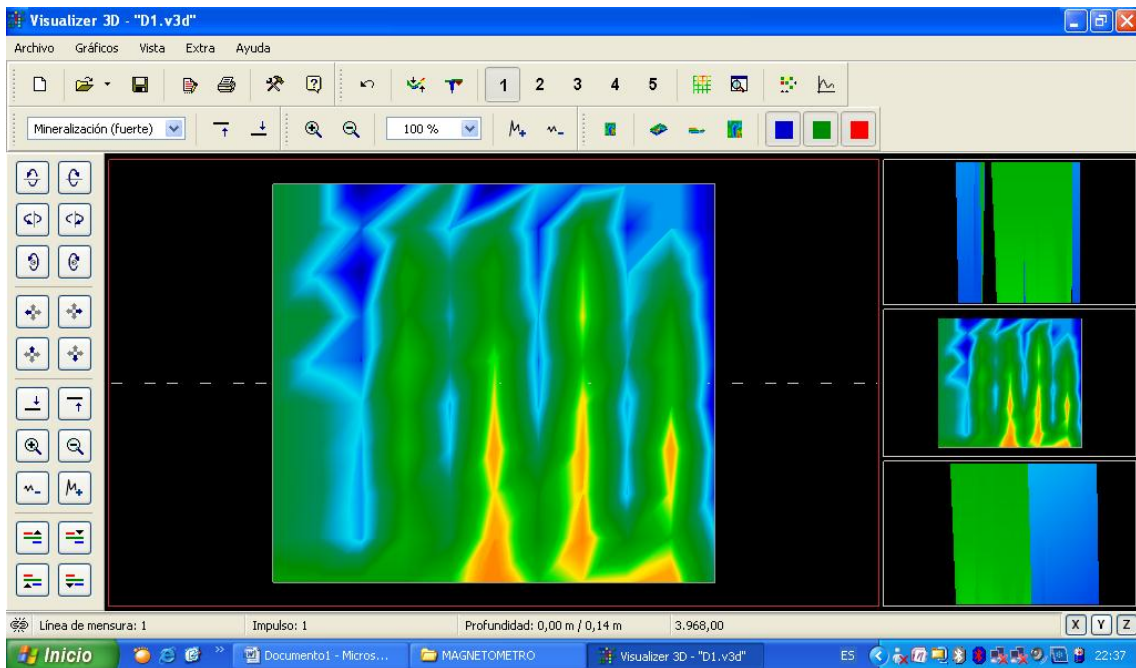
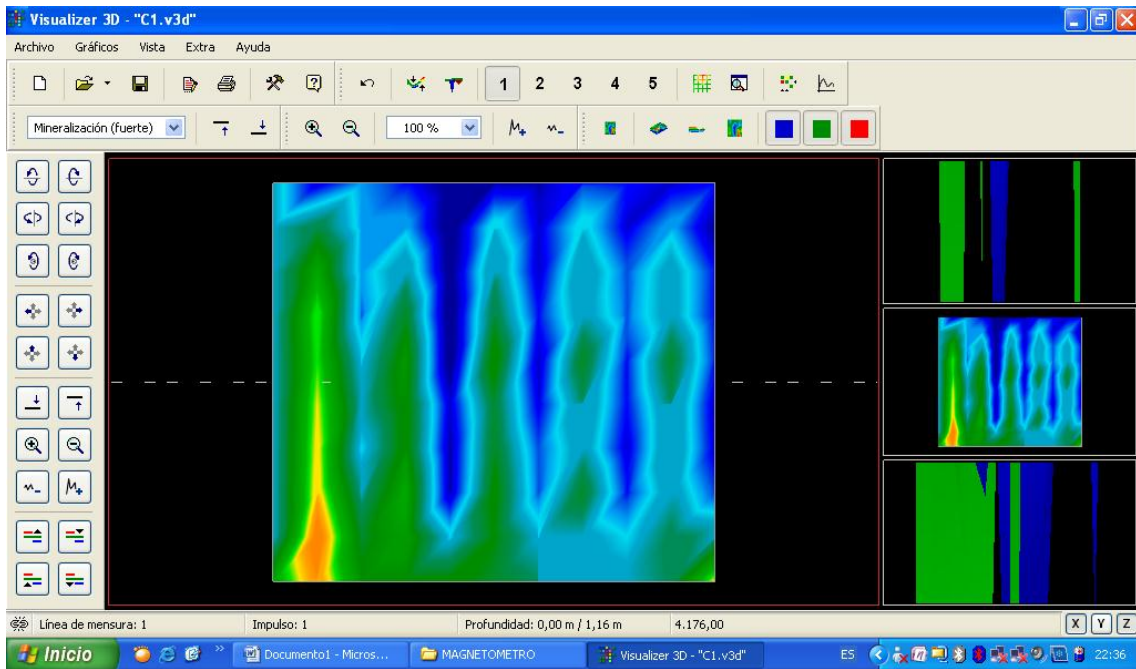
RESONANCIAS CON MAGNETOMETRO

En esta imagen **A1** se muestra presencia de cavidades profundas definidas mas presencia de metales.



En esta imagen **B1** se muestra presencia de cavidades profundas definidas y presencia de metal.

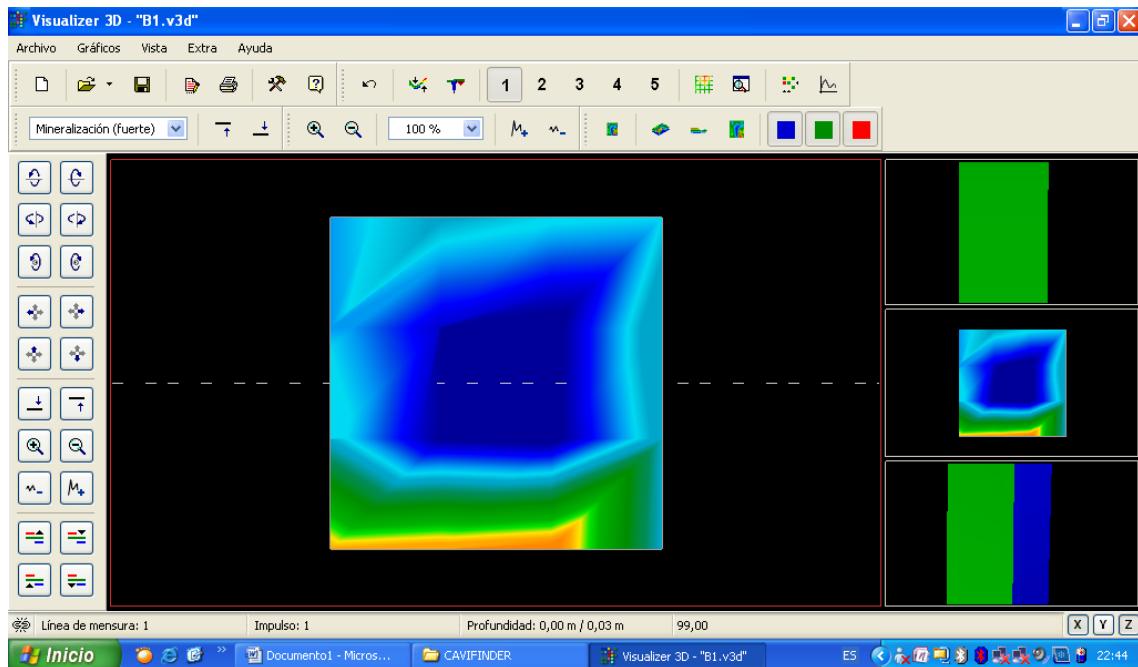
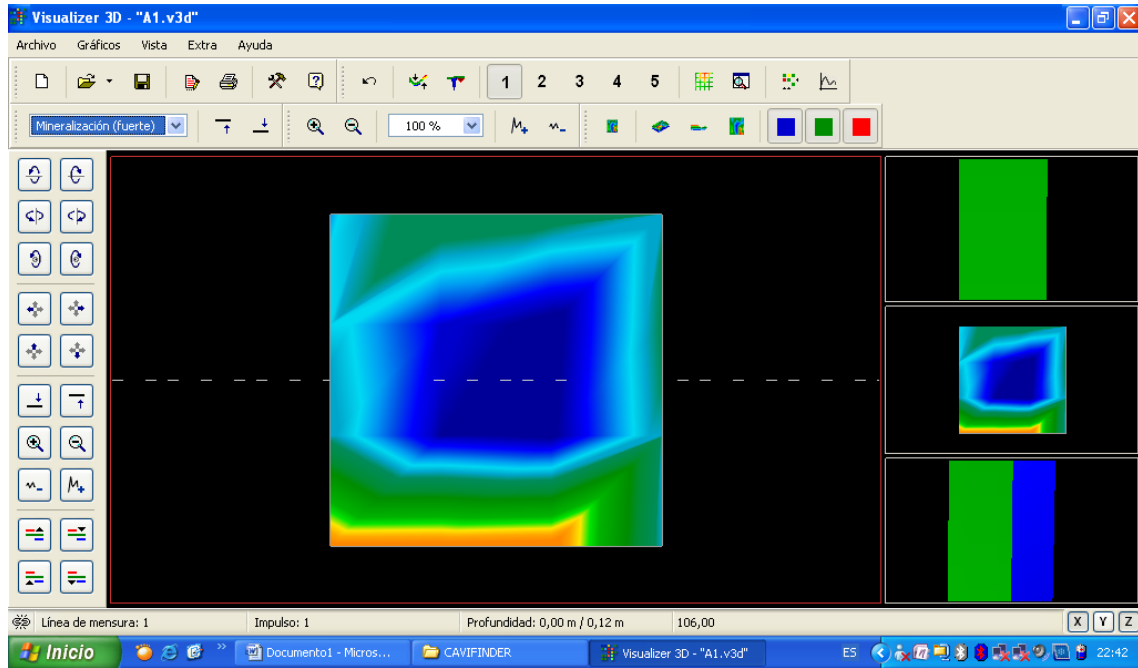
En esta imagen **C1** se muestra cavidad profunda definida.



En esta imagen **D1** se muestra presencia de cavidad profunda entre cortada mas presencia de metal.

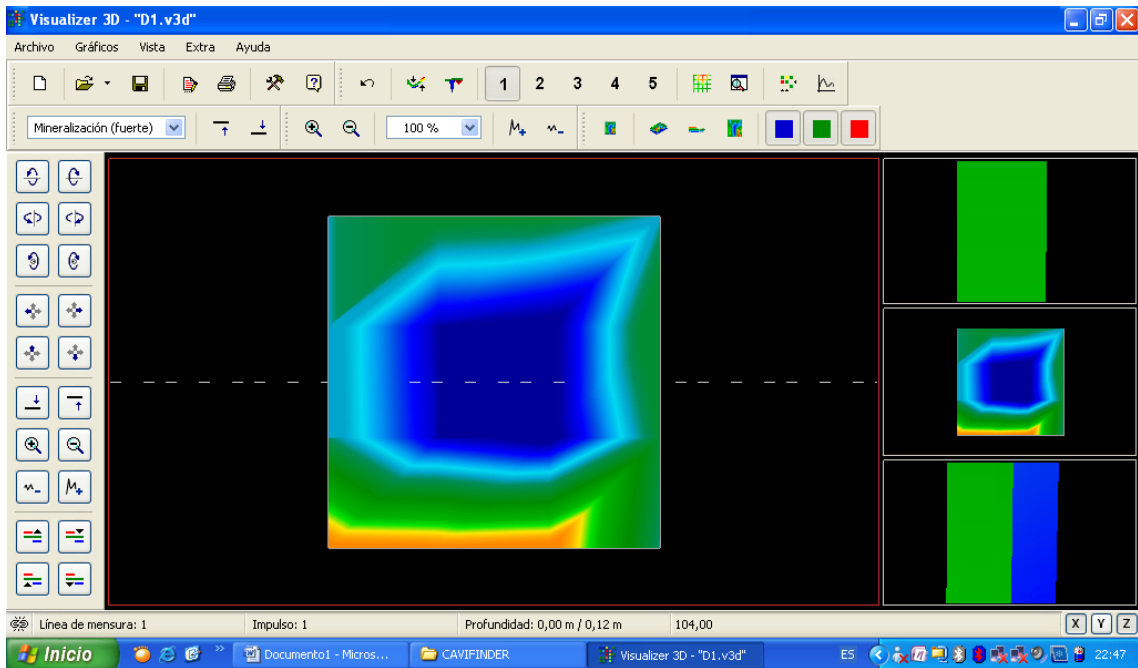
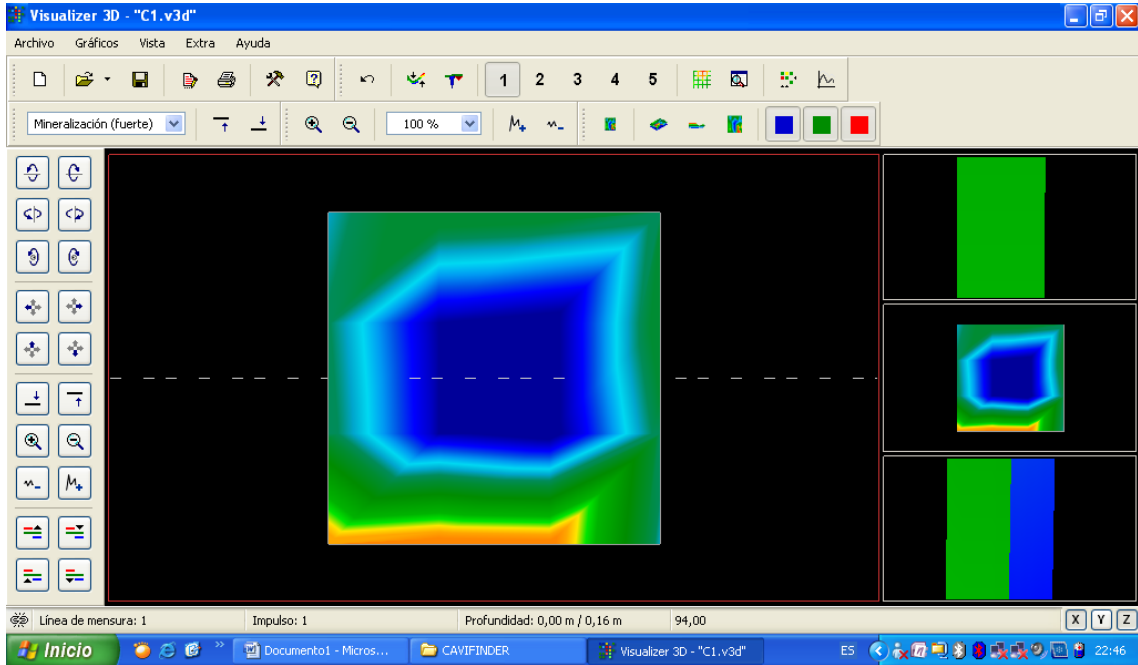
RESONANCIAS CON ELECTRODOS CAVEFINDER

En esta imagen **A1** se muestra cavidad profunda en forma más presencia de roca o piedra en forma.



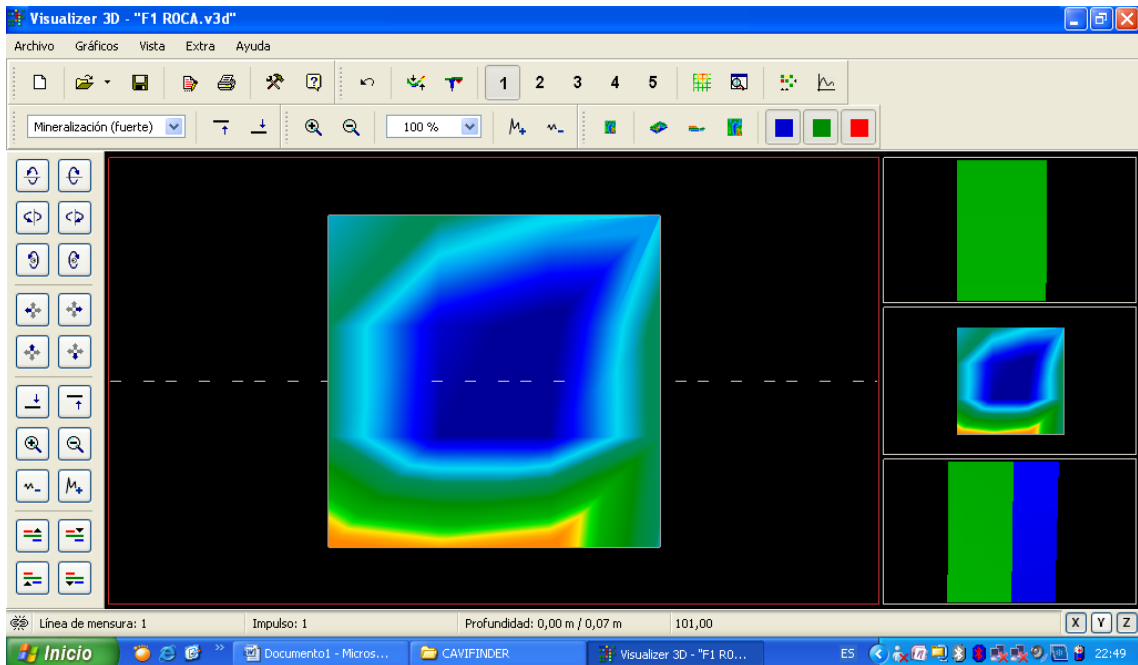
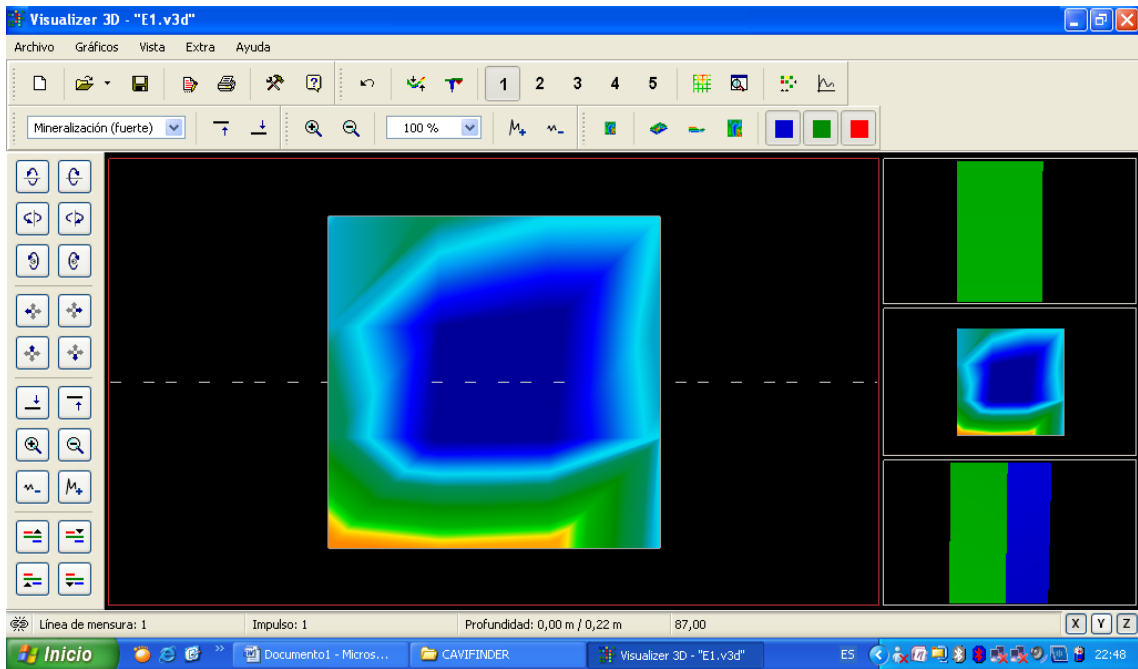
En esta imagen **B1** se muestra cavidad profunda definida en forma más presencia de roca o piedra en forma.

En esta imagen **C1** se muestra cavidad profunda definida en forma más presencia de roca o piedra en forma.



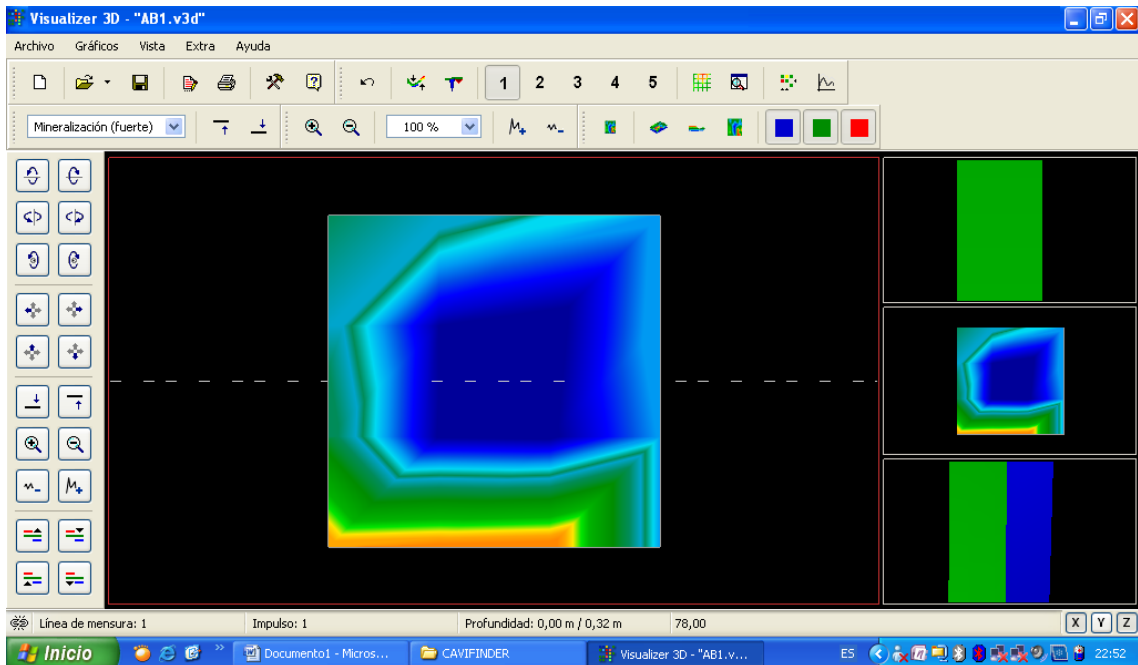
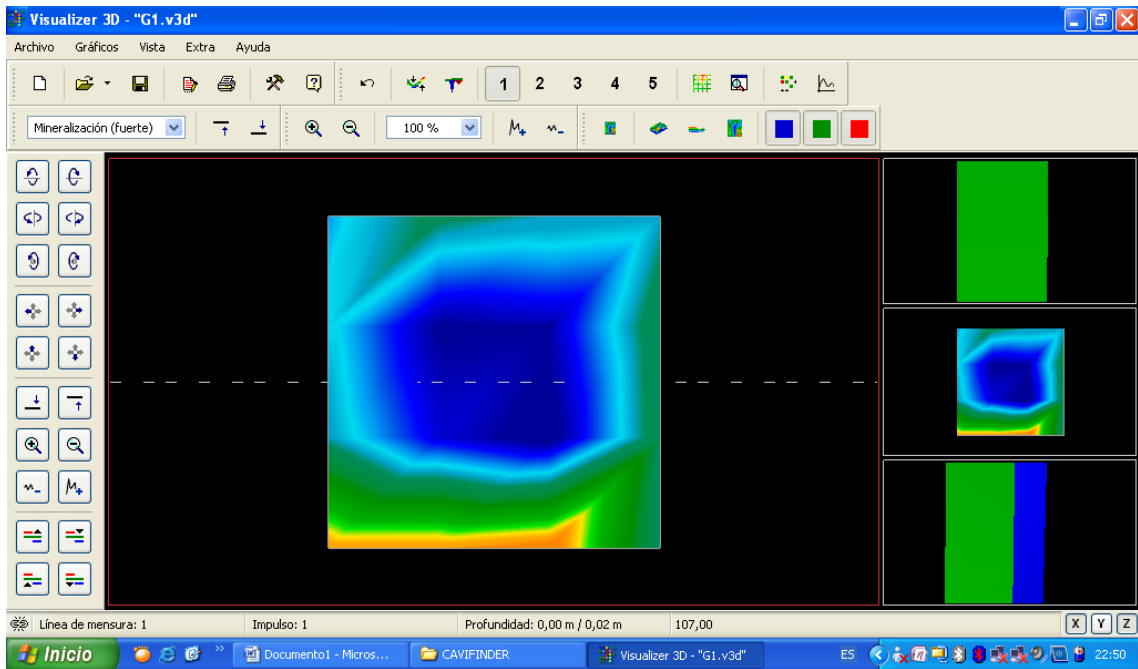
En esta imagen **D1** se muestra cavidad profunda definida en forma más presencia de roca o piedra en forma.

En esta imagen **E1** se muestra cavidad profunda definida en forma más presencia de roca o piedra en forma.



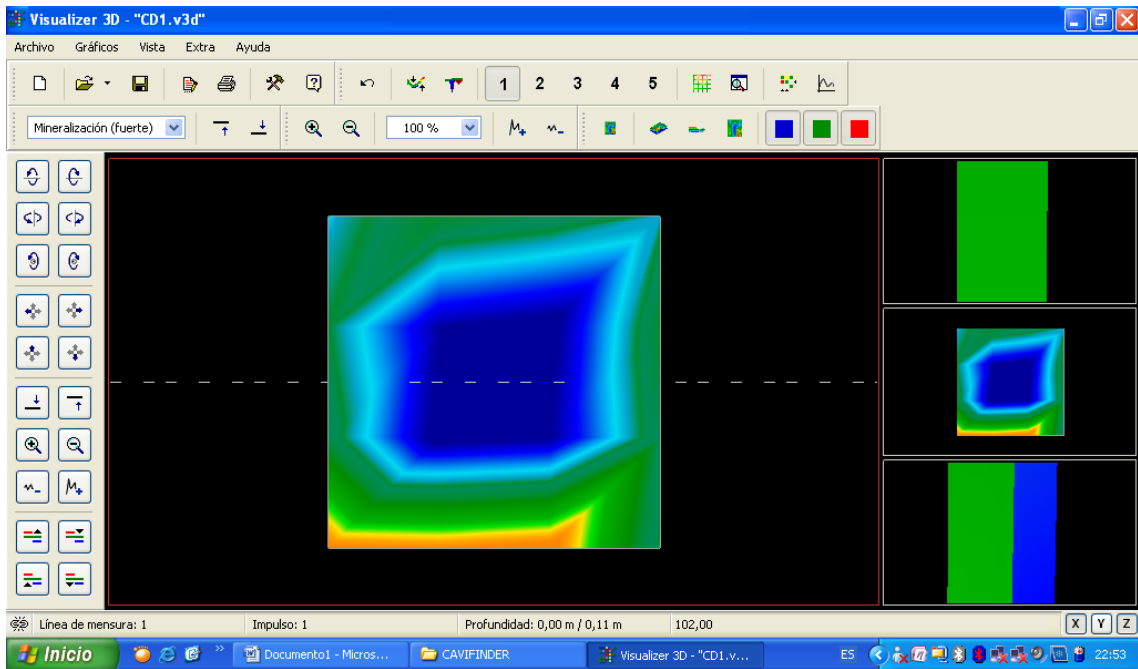
En esta imagen **F1** se muestra cavidad profunda definida en forma más presencia de roca o piedra en forma.

En esta imagen **G1** se muestra cavidad profunda definida en forma más presencia de roca o piedra en forma.



En esta imagen **AB1** se muestra cavidad entrecortada profunda definida en forma más presencia de roca o piedra en forma.

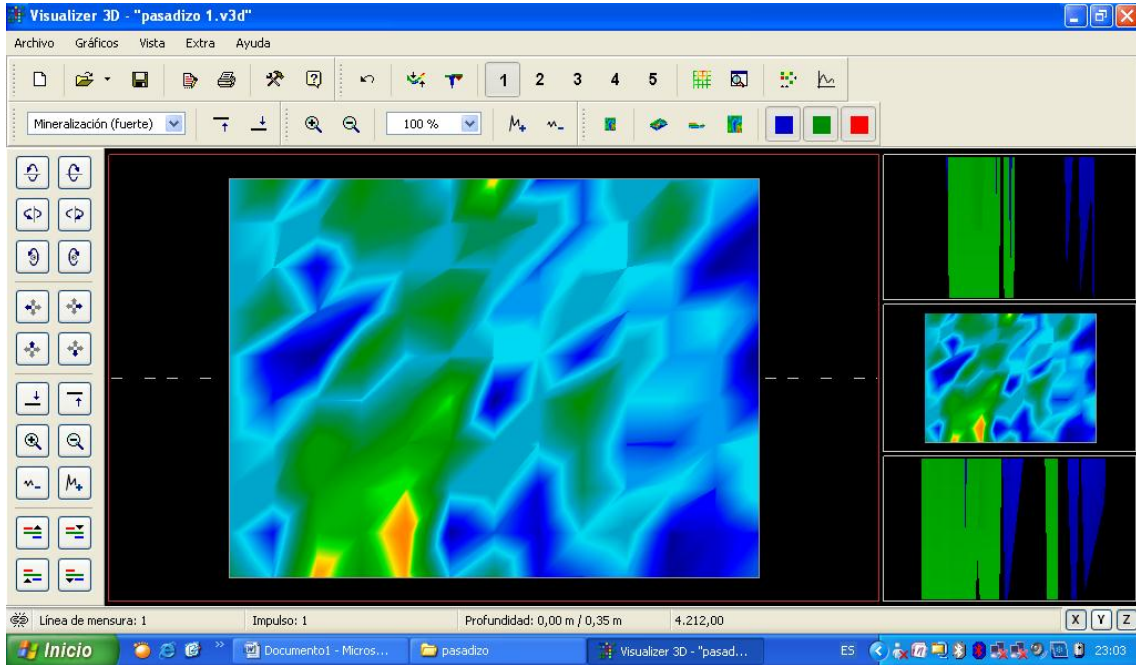
En esta imagen **CD1** se muestra cavidad profunda definida en forma más presencia de roca o piedra en forma.



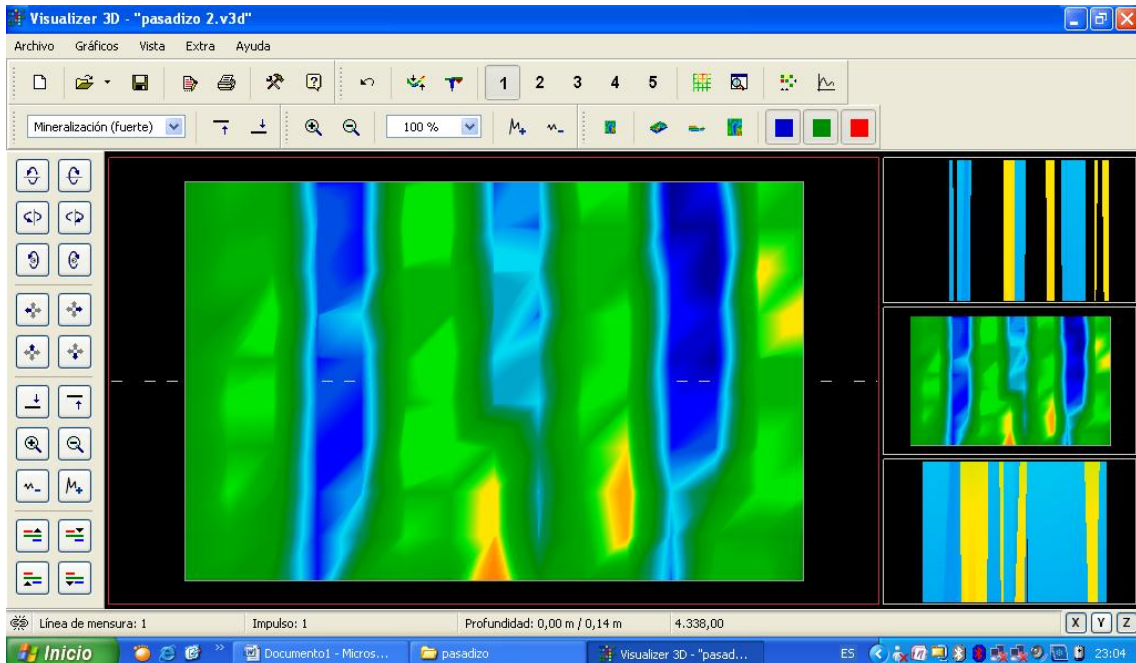
En esta imagen **ABCD1** se muestra cavidad profunda definida en forma más presencia de roca o piedra en forma.

PASADIZO 1 Y 2

En esta imagen se muestra presencia de cavidad no bien definida sin forma y presencia de metal no bien definido.

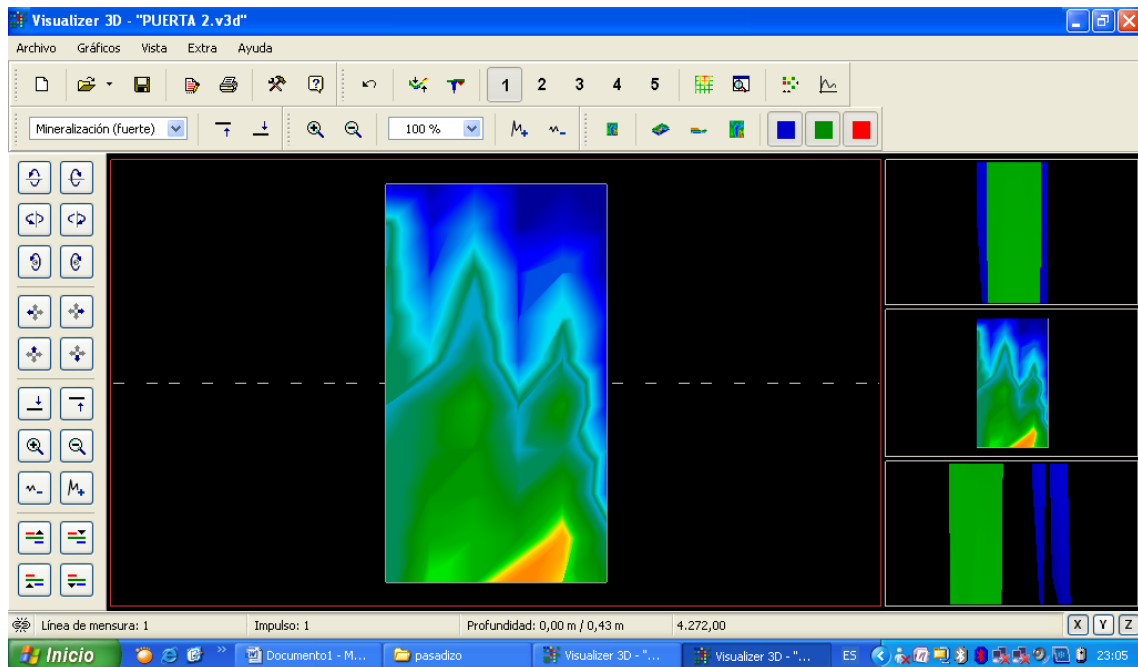
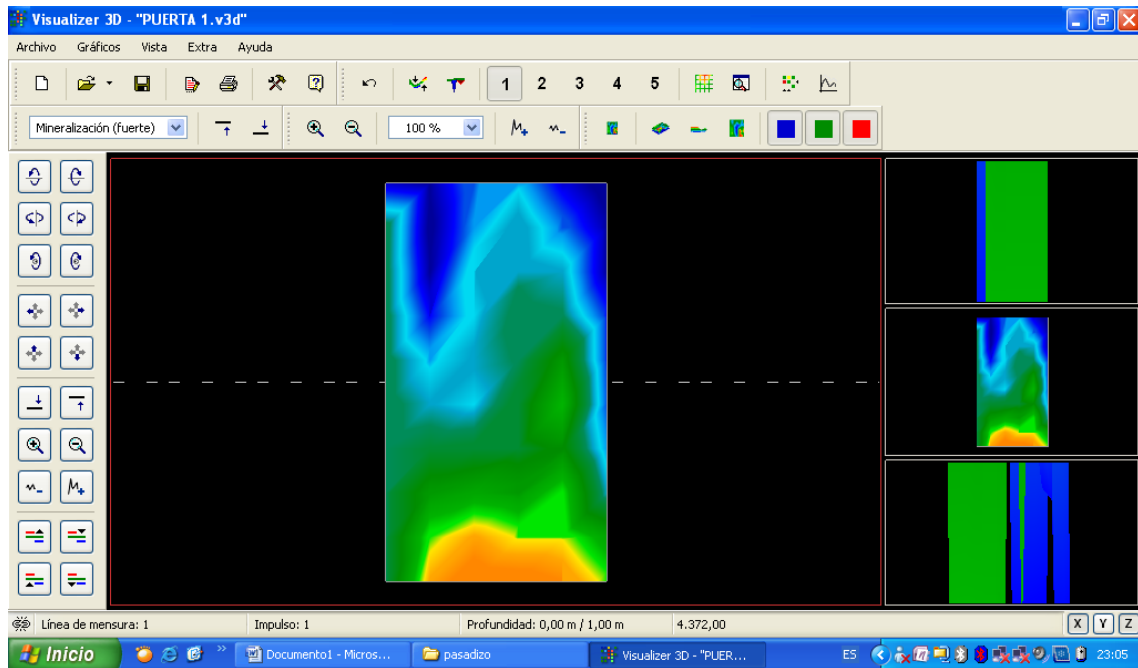


En esta imagen se muestra presencia de cavidad no bien definida sin forma y presencia de metal no bien definido.



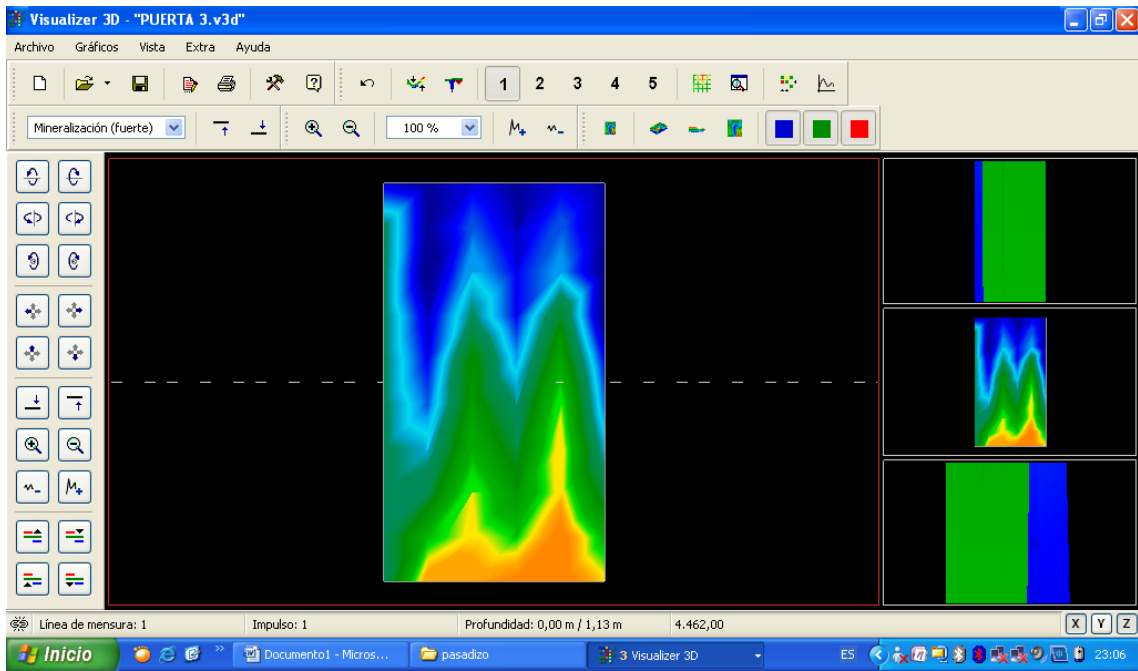
PUERTAS 1,2, Y 3

En esta imagen se muestra presencia de cavidad no bien definida sin forma y presencia de roca o piedra.



En esta imagen se muestra presencia de cavidad no bien definida sin forma y presencia de roca o piedra.

En esta imagen se muestra presencia de cavidad no bien definida sin forma y presencia de roca o piedra.




MEDECTOR E.I.R.L.
RUC.: 20490320483
GERENTE: DAVID PEREIRA ORE
DNI: 42516279
DAVID PEIRERA O.
Gerente


FREDY MAMANI SUTTA
Tec. Informatico